






Bouwelsesteenweg 115A, 2560 Nijlen

 235 m<sup>2</sup>  4  2

## OMSCHRIJVING VAN DIT PAND

JACQ Real Estate stelt u met plezier deze instapklare en ruime gezinswoning met 4 slaapkamers voor in Nijlen. De woning geniet van een gunstige ligging nabij het centrum van Nijlen en bevindt zich op slechts 5 minuten van de oprit van de E313.

Op het gelijkvloers vindt u een inkomhal, een ruime leefruimte met aansluitende eetkamer, een grote keuken met plaats voor een gezellige ontbijthoek, een badkamer uitgerust met douche, toilet en wastafel, evenals een overdekte achterruimte met extra berging en aansluiting voor wasmachine en droogkast.

De eerste verdieping beschikt over 4 volwaardige slaapkamers en een tweede badkamer, die nog verder afgewerkt dient te worden. Deze ruimte werd reeds voorzien van een luxueus ligbad.

Buiten geniet u van een zonnige, zuidgerichte tuin die tal van mogelijkheden biedt om te ontspannen en te genieten van het buitenleven.

Troeven

- 4 volwaardige slaapkamers
- Parkeergelegenheid voor 2 wagens
- Zuidgerichte tuin
- Gunstige ligging nabij centrum en E313
- Instapklaar

Interesse?

Wenst u deze woning graag te bezoeken? Neem dan snel contact op met Sam via 0474 42 00 76 of via [sam@ilovejacq.be](mailto:sam@ilovejacq.be).

### KENMERKEN

<b>Type:</b> Huis	<b>Bewoonbare oppervlakte:</b> 235m <sup>2</sup>	<b>Slaapkamers:</b> 4	<b>EPC:</b> 343kWh/m <sup>2</sup> /jaar
<b>Prijs:</b> € 339.000	<b>Oppervlakte grond:</b> 474m <sup>2</sup>	<b>Badkamers:</b> 2	<b>EPC category:</b> D
<b>Adres:</b> Bouwelsesteenweg 115A, 2560 Nijlen	<b>Oppervlakte grond:</b> 474m <sup>2</sup>	<b>Toiletten:</b> 2	<b>Bouwjaar:</b> 1966
	<b>Parkings (buiten):</b> 2		<b>Renovatiejaar:</b> 2018
			<b>Staat:</b> Direct bewoonbaar
			<b>Bebouwing:</b> Gesloten

### COMFORT

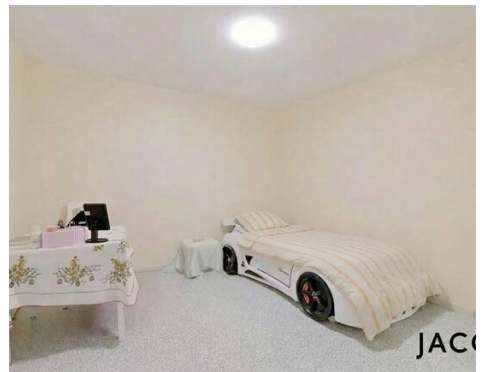
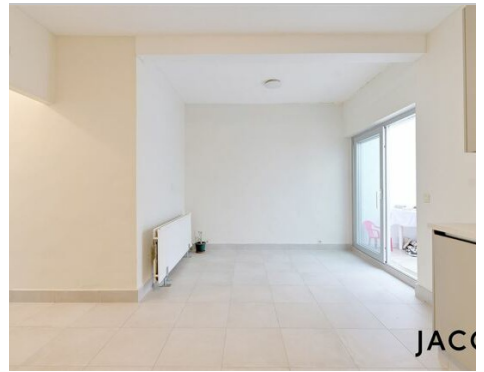
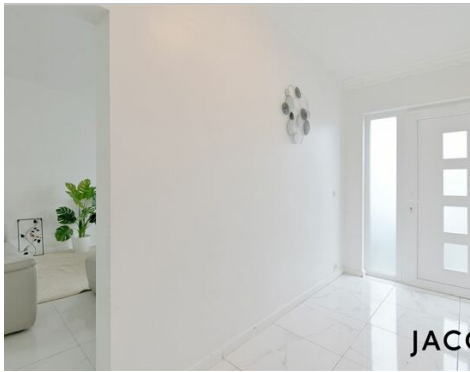
<b>Verwarming (type):</b> Individueel	<b>Aansluiting water:</b> Ja	<b>Keuken:</b> Alle comfort
<b>Verwarming:</b> CV op gas	<b>Aansluiting gas:</b> Ja	<b>Type dak:</b> Plat dak
<b>Beglazing:</b> Dubbel		<b>Dakmateriaal:</b> Andere
<b>Raamkozijn:</b> pvc		<b>Oriëntatie achtergevel:</b> Zuid

### INFORMATIEPLICHT

<b>Stedenbouwkundige vergunning:</b> In aanvraag	<b>Dagvaarding en herstellvordering:</b> In aanvraag
<b>Stedenbouwkundige bestemming:</b> In aanvraag	<b>G-score:</b> Klasse A
<b>P-score:</b> Klasse B	<b>Voorkooprecht:</b> In aanvraag
<b>Verkavelingsvergunning:</b> In aanvraag	<b>Overstromingsgevoelig gebied:</b> Niet gelegen in een overstromingsgevoelig gebied

### FINANCIEEL

**Prijs:** € 339.000



## **BENT U OVERTUIGD VAN DEZE WONING OF WIL U MEER INFORMATIE?**

CONTACTEER DAN UW MAKELAAR VIA ONDERSTAANDE GEGEVENS.

Contacteer Sam.

 +32 474 42 00 76

 sam@ilovejacq.be